

a-c: Hartman, 1961: 61, pl. 18, fig. 4, 5; Day, 1967: 192, fig. 7. 4i-m; Ушаков, 1972: 210-211, Табл. XXVII, 5-9; 吴宝铃、孙瑞平, 1978: 216-217; 孙瑞平、吴宝铃, 1978: 63-64, 图, 5.

**标本采集地** 东海和南海西沙群岛。

**形态特征** 口前叶具 4 个额触手和 1 个略靠后面的指状中央触手。带晶体的大眼 1 对, 黑红色, 朝向前侧方。吻无须状突, 但其前缘具 10 个左右的乳突排成一圈。围口节具 5 对触须, 表达式为  $1+\frac{1}{1}+\frac{1}{1}$ , 背触须大于腹触须; 第 3 对背须长于前两对, 且略长于体宽。体前部无退化疣足。体前部背叶呈心形, 至中后部渐变成宽卵圆形; 腹须小于背须, 为叶片状; 刚毛叶呈锥形, 末端具端须, 伸出刚毛叶外。刚毛全部为复型, 多数为细长的复型针状刚毛, 端片长, 侧面有锯齿; 少数端片较短的复型刚毛位于足刺下方, 端片一侧具粗锯齿。第 1、2 对疣足开始出现明显的黑色体节腺。虫体半透明。

标本不完整, 只有体前部。具 11 个体节。据 УШАКОВ (1972) 报告, 本种长 15-20mm, 宽 0.5-1mm, 体节数 40-60。终生浮游生活。

**地理分布** 东海黑潮区, 南海, 地中海, 大西洋, 太平洋。拖网记录 0-2200m, 680-850m。

#### (42) 西沙鼻蚕 *Rhynchonerella xishaensis* Shen, 1980 (图 70)

*Rhynchonerella xishaensis* 沈寿彭, 1980: 214-215, 图, 16, 1-8。

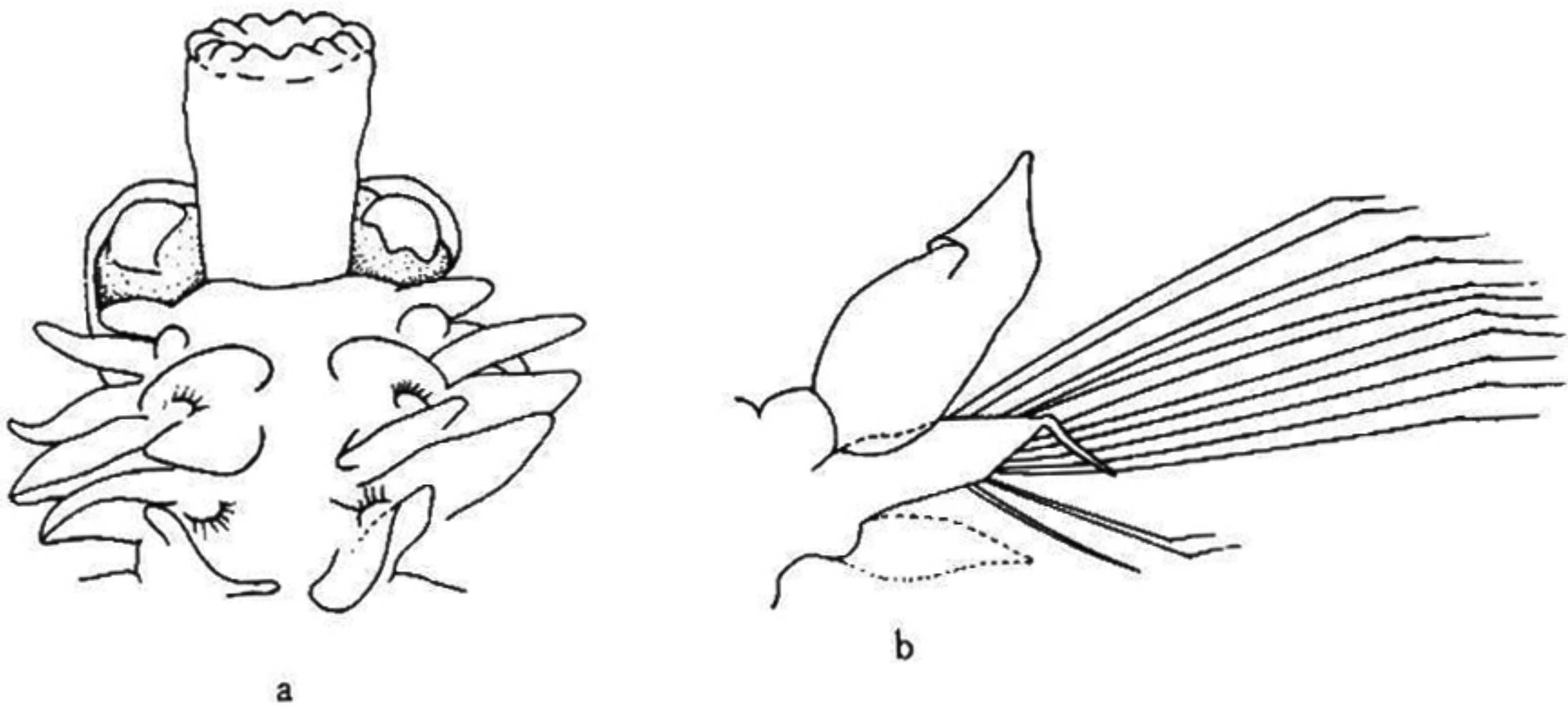


图 70 西沙鼻蚕 *Rhynchonerella xishaensis* Shen

a. 幼体头部腹面观; b. 体中部疣足。

**标本采集地** 南海西沙群岛。

**形态特征** 口前叶略向腹面弯曲, 在眼前形成鼻状。口前叶前端有两对指状触手, 末端圆钝, 中央触手位于两眼间。眼大, 晶体朝向侧前方, 两眼有膜相连。吻短, 具 12 个

前缘突。触须 5 对，表达式为  $1 + \frac{1}{1} + \frac{1}{1}$ ；第 1 对触须短指状，较粗，位于腹面；第 2 对背触须较长，一般向背面伸展；第 3 对背触须长于第 2 对，向腹面伸展；第 1 对背触须乳突状，第 2 对叶片状。前 4 对背、腹须均为叶片状；第 1 对背须最大，向后渐小，但都大于腹须；第 3 体节的腹须最大。疣足具两种刚毛，复型刺状和简单型足刺状刚毛 8—10 根，其中简单足刺状刚毛约为 6 根。从第 5 对疣足开始，疣足背须为心形，腹须圆锥形，刚毛为复型刺状，足刺伸出刚毛叶末端。中部疣足有刺状复刚毛 1 束和 1 根简单型足刺状刚毛。

幼小个体长 4.5mm，宽 0.62mm（含疣足），具 41 个体节。

**地理分布** 南海西沙群岛。终生浮游生活。

### E. 复眼蚕亚科 Alciopinae Wu et Lu, 1993

口前叶不突出眼前；吻长，具长管状角，但无乳突；无第 2 对腹触须，雌体具受精囊。本亚种有 4 属，除复眼蚕属 *Alciopa* A. et M. -Edwards, 1853 外，其它 3 属在我国均发现：

#### 属的检索表

- |       |           |                    |
|-------|-----------|--------------------|
| 1 (2) | 刚毛为复型刺状   | 3                  |
| 2 (1) | 刚毛全为简单型毛状 | 水蚕属 <i>Naiades</i> |
| 3 (4) | 刚毛叶末端具端须  | 明蚕属 <i>Vanadis</i> |
| 4 (3) | 刚毛叶末端无端须  | 角蚕属 <i>Torrea</i>  |

### XIX. 角蚕属 *Torrea* Quatrefages, 1850

体较长，圆柱状。口前叶具 5 个头触手和 1 个带晶体的大眼。吻可翻出，具两个长须状的管状角。体前部 3 个围口体节具 3 对触须，表达式为  $1 + 1 + 1$ 。前两个疣足退化，具刚毛，刚毛叶顶端无端须。雌虫有两个疣足的背须特化成受精囊。所有刚毛均为复型刺状。体节腺黑色。具两个肛须。终生营浮游生活。

模式种：角蚕 *Torrea candida* (Delle Chiaje, 1828)。

种的鉴定主要依据：吻上两管状角间的缘突存在与否。

本属全世界报道有两种，目前我国仅发现 1 种。

#### (43) 角蚕 *Torrea candida* (Delle Chiaje, 1828) (图 71)

*Alciopa candida* Delle Chiaje, 1828: 88; Krohn, 1845: 174.